

INFORMATIONEN ZUM ÜBERTRITT

AN DAS LUITPOLD-GYMNASIUM

2022/2023



DAS GYMNASIUM IN BAYERN

- 9 JAHRE GEMEINSAMES LERNEN
- 9 JAHRE PERSÖNLICHKEITSENTWICKLUNG
- 9 JAHRE TALENTENTFALTUNG
- 9 JAHRE INDIVIDUELLE FÖRDERUNG
- 9 JAHRE DURCHHALTEVERMÖGEN

DER ÜBERTRITT AN DAS GYMNASIUM NACH DER 4. JAHRGANGS- STUFE

- **EIGNUNG** FÜR DAS GYMNASIUM MIT EINEM NOTENDURCHSCHNITT VON **2,33** (ODER BESSER) IN D, M, HSU
- **AB** EINEM NOTENDURCHSCHNITT VON **2,66** **PROBEUNTERRICHT** IN D UND M (VOM KULTUSMINISTERIUM ZENTRAL GESTELLTE AUFGABEN)
 - BESTANDEN** MIT MINDESTENS **3** UND **4**
 - MIT 4 UND 4**: AUFNAHME IN DAS GYMNASIUM AUF ANTRAG DER ELTERN NACH EINEM BERATUNGSGESPRÄCH (ELTERNWUNSCH)

ÜBERTRITTS- BEDINGUNGEN NACH DER 5. JAHRGANGS- STUFE

Nach 5. Jgst. **Mittelschule** → 5. Gymnasium:
Deutsch und Mathematik **2,00** im Jahreszeugnis

Nach 5. Jgst. **Realschule** → 5. Gymnasium:
Deutsch und Mathematik **2,50** im Jahreszeugnis

Nach 5. Jgst. **Realschule** → 6. Gymnasium:
Deutsch, **Englisch** und Mathematik **2,00** im
Jahreszeugnis

Bitte melden Sie Ihr Kind bereits im Mai 2022 mit dem Zwischenzeugnis
am Gymnasium an!

ZIELE GYMNASIALER BILDUNG

- VERMITTLUNG EINER **VERTIEFTEN ALLGEMEINBILDUNG**
- ENTWICKLUNG DER FÄHIGKEIT ZU WISSENSCHAFTLICHEM ARBEITEN UND DAMIT **VORBEREITUNG AUF EIN HOCHSCHULSTUDIUM** SOWIE AUF HERAUSGEHOBENE BERUFLICHE TÄTIGKEITEN
- **GEZIELTE FÖRDERUNG** DER SCHÜLER*INNEN ENTSPRECHEND IHRER BEGABUNGEN UND LEISTUNGSBEREITSCHAFT
- ENTWICKLUNG VON **SOZIALKOMPETENZEN** UND **URTEILSSICHERHEIT**
- **STUDIEN- UND BERUFSORIENTIERUNG**

ABSCHLÜSSE DES GYMNASIUMS

- **ERFOLGREICHER ABSCHLUSS DER MITTELSCHULE**, ERREICHT DURCH DAS BESTEHEN DER 9.KLASSE (IN DEN FÄCHERN DER MITTELSCHULE)
- **MITTLERER SCHULABSCHLUSS** (MITTLERE REIFE), ERREICHT DURCH DAS BESTEHEN DER 10. KLASSE UND DAMIT GLEICHZEITIG ZUGANGSBERECHTIGUNG IN DIE OBERSTUFE DES GYMNASIUMS UND IN DIE FOS
- **ALLGEMEINE HOCHSCHULREIFE**, ERREICHT DURCH DAS BESTEHEN DER ABITURPRÜFUNG (INKL. DER KURSPHASE)

ALLEIN- STELLUNGS- MERKMAL DES GYMNASIUMS

- **DAS GYMNASIUM IST DER DIREKTE UND GLEICHZEITIG UMFASSENDSTE WEG ZUR ALLGEMEINEN HOCHSCHULREIFE, DER DIE BREITESTE ALLGEMEINBILDUNG VERMITTELT.**
- **ALLE SCHÜLER*INNEN LERNEN MINDESTENS ZWEI FREMDSPRACHEN**
- **2020 MACHTEN IN BAYERN 33 062 SCHÜLER*INNEN DIE ALLGEMEINE HOCHSCHULREIFE AN GYMNASIEN UND NUR 3215 AN DER FOS UND 710 AN DER BOS**

(QUELLE: BAYERNS_SCHULEN_IN_ZAHLEN_2020-2021_ONLINEAUSGABE.PDF, S.15)

AUSBILDUNGS- RICHTUNGEN AN DEN GYMNASIEN

(IM LANDKREIS
ROSENHEIM)

AUSWAHL AB DER 8.JGST.

HUMANISTISCHES GYMNASIUM MIT 3. FREMDSPRACHE ALTGRIECHISCH

SPRACHLICHES GYMNASIUM (SG) MIT 3.FREMDSPRACHE FRANZÖSISCH,
ITALIENISCH ODER SPANISCH (NACH ANGEBOТ)

NATURWISSENSCHAFTLICH-TECHNOLOGISCHES GYMNASIUM (NTG) MIT
DEN SCHWERPUNKTFÄCHERN CHEMIE, PHYSIK, INFORMATIK

WIRTSCHAFTSWISSENSCHAFTLICHES GYMNASIUM MIT DEN
PROFILFÄCHERN WIRTSCHAFT UND RECHT, WIRTSCHAFTSINFORMATIK

SOZIALWISSENSCHAFTLICHES GYMNASIUM MIT DEN PROFILFÄCHERN
POLITIK UND GESELLSCHAFT, SOZIALPRAXIS

UND ZUDEМ AB DER 5. JGST.

DAS MUSISCHE GYMNASIUM MIT DEN PROFILFÄCHERN MUSIK UND
INSTRUMENTALUNTERRICHT

AUSBILDUNGSRICHTUNGEN AM LGW

Allgemeine Hochschulreife

Oberstufe (Q12/13) Kurssystem

NTG (8 – 11)

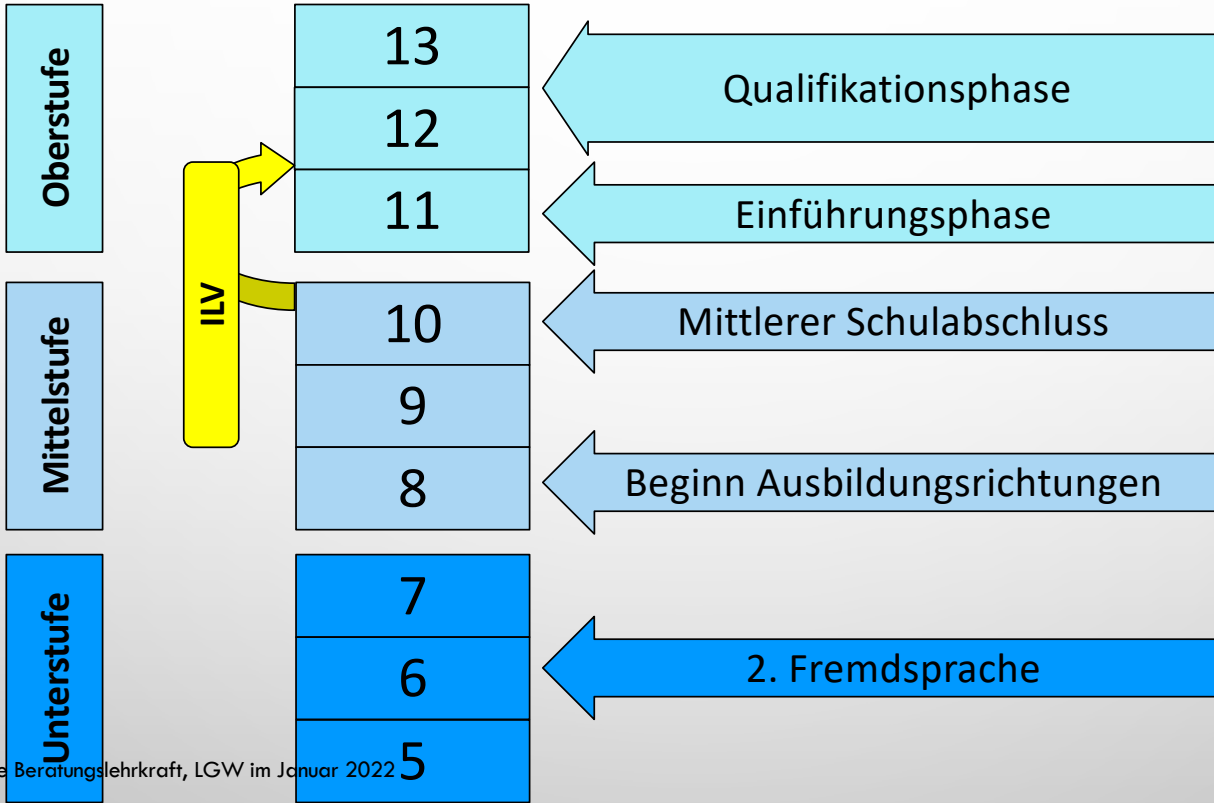
E/F oder E/L
mehr Ph / C + Informatik
2 Fremdsprachen

SG (8 – 11)

E/L/F oder E/L/I oder E/F/I
weniger Ph / C + Informatik
3 Fremdsprachen

Unterstufe (5-7)
Latein oder Französisch in 6
Englisch in 5

Aufbau des neunjährigen bayerischen Gymnasiums



KONZEPT DER INDIVIDUELLEN LERNZEIT- VERKÜRZUNG (ILV)

**DER WEG ZUM
ABITUR NACH 8
JAHREN
MÖGLICH, ABER KEIN
MUSS**

8 JAHRE ZUM ABITUR DURCH DAS ÜBERSPRINGEN DER 11.JGST. (GUT GEEIGNET AUCH BEI AUSLANDSAUFENTHALTEN NACH DER 10.JGST.)

DIE ENTSCHEIDUNG LIEGT BEI DEN ELTERN UND SCHÜLER*INNEN NACH INFORMATION UND BERATUNG

DAS VERFAHREN IN ALLER KÜRZE:

- **8.JGST.: ALLGEMEINE INFORMATION** ZUR ILV, AUF EIGENINITIATIVE VON SCHÜLER*INNEN UND ELTERN, INDIVIDUELLE ABSPRACHE UND BERATUNG → ANMELDUNG IM MAI
- **MODULPHASE 9./10.JGST.:** BESUCH VON ZUSATZMODULEN IN DEN KERNFÄCHERN, D.H. ZWEI STUNDEN PLUS PRO WOCHE IN DER SCHULE (SEMINARE IN DEN KERNFÄCHERN) UND ZUSÄTZLICHE STUDIERZEIT ZU HAUSE, ENGMASCHIG BE

•

•

STUDENTAFEL DES BAYERISCHEN GYMNASIUMS und des Luitpold-Gymnasiums Wasserburg

UNTERRICHT PRO JAHRGANGSSTUFE:

	Jgst. 5	Jgst. 6	Jgst. 7	Jgst. 8	Jgst. 9	Jgst. 10	Jgst. 11
Summe Pflichtunterricht	30	30	30 +2	30	31+0,5	34	32+2

Modul berufliche Orientierung

Projektseminar zur Studien- und Berufsorientierung

STUNDEN- VERTEILUNG AM LGW

5, 6, 8: Kein Nachmittagsunterricht

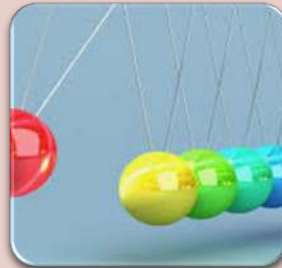
**7: 2 Stunden differenzierter Sportunterricht am
Nachmittag (zusätzlich zu den 2 Stunden
Basissportunterricht)**

9-11: Nachmittagsunterricht (1-2 Tage)

STUNDENTAFEL DER KLASSE 5



Deutsch
Englisch



Mathematik
Natur und
Technik



Geographie
Religion



Musik
Kunst
Sport

BEISPIEL STUNDENPLAN

	Mo	Di	Mi	Do	Fr
1	Sport	Englisch	Natur u Technik	Religion/Ethik	Geographie
2	Sport	Englisch	Mathematik	Musik	Mathematik
3	Intensivierung Mathematik	Musik	Sport differenziert	Natur u Technik	Englisch
4	Intensivierung Englisch	Deutsch	Intensivierung Deutsch	Deutsch	Kunst
5	Mathematik	Deutsch	Englisch	Geographie	Kunst
6	Religion/Ethik	Mathematik	Deutsch	Englisch	Natur u Technik

NEU AM LGW

AUCH FÜR DAS SCHULJAHR 2022/23

OUTDOORKLASSE

- # 5./6. Klasse
- # max. 28 Schüler/2 Lehrer
- # 8-10 Sportevents
nachmittags
- # Mountainbike, SUP, Wandern,
Langlauf, Orientierungslauf,
Eislauf, Bogenschießen etc.
- # (Fahrt)Kosten: ca. 100 Euro

PROFIL DER OUTDOOR- KLASSE

IDEE:

GEMEINSAMES SPORTTREIBEN STÄRKT DAS WIR-GEFÜHL IN DER KLASSE

LERNEN NEUER TECHNIKEN

ERZIEHUNG ZUR SELBSTSTÄNDIGKEIT, EIGENVERANTWORTUNG

NEUES KÖRPERBEWUSSTSEIN

STÄRKUNG DER EMPATHIE GEGENÜBER MITMENSCHEN UND UMWELT

SCHULISCHE FAKTEN:

STATT EINES WAHLFACHES DURCHFÜHRUNG IM BLOCK AN 8-9

NACHMITTAGEN IN DEN JAHRGANGSSTUFEN 5 UND 6

ZWEI SPORTLEHRKRÄFTE BETREUEN DIE OUTDOOR-KLASSE

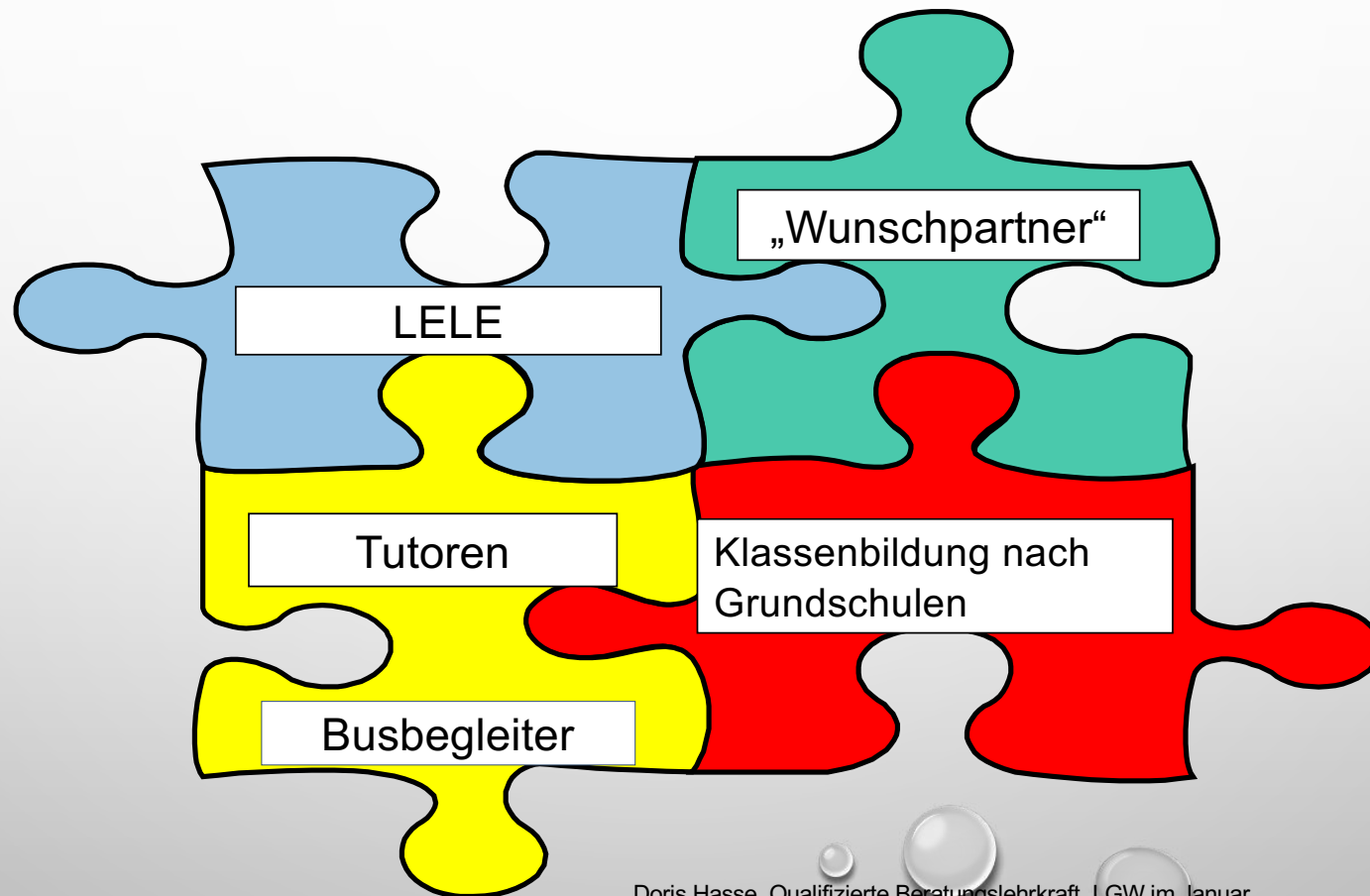
ZUSÄTZLICHE KOSTEN FÜR FAHRTEN UND EQUIPMENT VON CA. 100 EURO
(DAS STARTKAPITAL VON 800 EURO WÄRE SCHON FINANZIERT)

MÖGLICHE AKTIONEN DER OUTDOOR-KLASSE

- **RADTOUR** RUND UM WASSERBURG, Z.B. „EISELFINGER HOAMADRUNDN“ (ORT: WASSERBURGER UMLAND, KEINE KOSTEN)
- **WANDERUNG** IN DEN CHIEMGAUER BERGEN, Z.B. KRANZHORN (ORT: ERL IN TIROL, CA. 20 € INKL. BUS)
- **TENNIS-SCHNUPPERN** (ORT: EISELFING ODER WASSERBURG, CA. 3€/PERSON PLATZMIETE)
- **AKTION BEACH:** KLEINE SPIELE MIT UND OHNE BALL IM SAND (ORT: EISELFING BEACHPLÄTZE, KEINE KOSTEN)



UNTERSTÜTZUNG DER „NEUEN“



**EIN KIND IST KEIN GEFÄSS, DAS
GEFÜLLT, SONDERN EIN FEUER, DAS
ENTZÜNDET WERDEN WILL.**

(FRANÇOIS RABELAIS, 16.JHD.)

ZUSATZANGEBOT AM LGW – EIN AUSSCHNITT

CHÖRE, JAZZBAND, INSTRUMENTALGRUPPEN - THEATERGRUPPEN

THEATER- UND KONZERTFAHRTEN - KLEINKUNSTABEND

KUNSTPROJEKTE

SPORTVERANSTALTUNGEN, V.A. BASKETBALL (PARTNERSCHULE DES BAYERISCHEN BASKETBALLVERBANDES)

AQUARIUM, SCHULGARTEN, IMKEREI

TON-, FILM- UND LICHTTECHNIK AUF NEUESTEM TECHNISCHEM NIVEAU

GOTTESDIENSTGRUPPE UND GOTTESDIENSTBAND (GODI-BAND)

SCHULSANITÄTER - UMWELTTEAMS

EXPERTENVORTRÄGE

SCHULFAHRTEN (SCHULLANDHEIM IN JGST.6, SKILAGER IN JGST. 7, STUDIENFAHRT IN DER OBERSTUFE)

SCHÜLERAUSTAUSCHPROGRAMME MIT FRANKREICH, ITALIEN UND DEN USA

HILFEN BEI DER ÜBERTRITTS- ENTSCHEIDUNG

- NOTEN IM ÜBERTRITTSZEUGNIS
- BISHERIGER AUFWAND IHRES KINDES, UM DIESE NOTEN ZU ERREICHEN
- SCHULLAUFBAHNEMPFEHLUNG IM ÜBERTRITTSZEUGNIS
- EMPFEHLUNG UND BERATUNG DURCH DIE LEHRER*INNEN DER GRUNDSCHULE
- BERATUNG DURCH DEN ÜBERTRITTSKOACH DER GYMNASIEN (AM LGW: DORIS HASSE, BERATUNGSLEHRKRAFT)
- BESUCH DER INFORMATIONSVERANSTALTUNG AM GYMNASIUM
- WILLE DES KINDES

ZUTRAUEN

- TRAUEN SIE IHREM KIND DAS GYMNASIUM ZU, WENN ES DIE EIGNUNGSVORAUSSETZUNGEN HAT
- TRAUEN SIE UNS AM LGW ZU, IHR KIND ZU UNTERSTÜTZEN UND ZU FÖRDERN UND AUF SEINEM WEG ZU BEGLEITEN
- TRAUEN SIE SICH ZU, EINE ENTSCHEIDUNG MIT IHREM KIND GEMEINSAM ZU TREFFEN, DIE WEDER ZU EINER ÜBERFORDERUNG NOCH ZU EINER UNTERFORDERUNG FÜHRT

NOCH EINIGE INFORMATIONEN FÜR SIE

- **OFFENE GANZTAGESSCHULE:** DURCHFÜHRUNG DURCH SCHU-MI E.V., FREIWILLIG UND KOSTENFREI, MO. BIS DO. VON 13 BIS 16 UHR (2, 3 ODER 4 TAGE)
- **MENSA**
- **RENOVIERTE GROSSE AULA UND GROSSER AUSSENBEREICH MIT PARK- UND SPORTANLAGEN**
- **KONZEPT FÜR DIGITALISIERUNG UND „LERNEN ZU HAUSE“**
- **DIE TERMINE FÜR DIE EINSCHREIBUNG (AUCH ONLINE) UND DEN PROBEUNTERRICHT ENTNEHMEN SIE BITTE DER HOMEPAGE UND/ODER UNSEREM FLYER**

VIELEN DANK FÜR IHRE GEDULD!

INFORMATIONSNABEND

FÜR KINDER UND ELTERN

AM DIENSTAG, 26.4.2022 UM 18 UHR IN DER

GROSSEN AULA DES LGW

CLICK & MEET (EINZELFÜHRUNGEN DURCH DIE
SCHULE NACH VORANMELDUNG IM SEKRETARIAT)

VOM 25.4. BIS 6.5.2022

WIR WÜRDEN UNS SEHR FREUEN,

